



2014-09-09 09:33 EEST

## **Polar Loop ja Flow-palvelu tukevat treenissä ja auttavat valmennuksessa**

Polar Loop -aktiivisuusranneke seuraa päivittäistä aktiivisuutta, aktiivisuuden tasoja ja motivoi liikkumaan. Ranneke kannustaa helpolla tavalla käyttäjänsä lisäämään arkiaktiivisuutta ja vähentämään istumista. Rannekkeeseen kuuluvassa Flow-palvelussa voi myös seurata unen määrää ja rauhallisuutta.

[Katso video, kuinka Polar Loop ja Flow-palvelu auttavat lisäämään aktiivisuutta ja kannustavat aloittamaan säännöllisen liikunnan.](#)

Ottamalla käyttöön lisävarusteena saatavan sykesensorin, ranneke muuttuu sykemittariksi, jolloin led-näyttöön tulee syke sekä tieto siitä, kohottaako se

kuntoa vai polttaako se rasvaa. On tärkeää harjoitella eri sykkeillä ja ottaa myös tavoite huomioon treenissä.

[Katso video, kuinka Polar Loop ja Flow-palvelu tukevat treenissä ja miten sykepohjaista harjoittelua kannattaa hyödyntää oikean tehon löytämiseksi.](#)

Personal Trainer voi suunnitella asiakkaansa kanssa harjoituksia ja seurata asiakkaiden treenejä Polar Flow-palvelussa. Tämä säästää PT:n aikaa, kun harjoitukset ja niiden intensiteetit näkee suoraan verkkopalvelusta eikä vastuu treenien kirjaamisesta jää vain asiakkaalle.

[Katso video, kuinka PT Johanna Muhonen hyödyntää Polar Flow-palvelua ja Polar Loopia asiakkaidensa motivoimisessa ja ohjaamisessa.](#)

---

## **Polar**

*Yli neljäkymmenen vuoden ajan Polar on ollut puettavan urheiluteknologian edelläkävijä auttaen urheilijoita ja valmentajia saavuttamaan huippunsa. Polar kehitti maailman ensimmäisen kannettavan sykemittarin ja on siitä lähtien tarjonnut entistä monipuolisempia harjoitusratkaisuja huippu-urheilijoille, valmentajille ja aktiiviliikkuville. Polarin tuotteet ovat pysyneet vuosien ajan uskottuina harjoituskumppaneina tarkkuutensa, luotettavuutensa ja erinomaisen käytettävyytensä ansiosta. Yrityksen palkittu tuotevalikoima koostuu innovatiivisista puettavan urheiluteknologian ratkaisuista, jotka toimivat saumattomasti Polarin harjoitussovellusten ja pilvipalveluiden kanssa.*

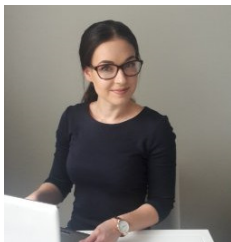
*Polar Electro Oy:n pääkonttori sijaitsee Kempeleessä. Yritys toimii kansainvälisesti yli 80 maassa ja sen tuotteita myydään yli 35 000 myyntipisteessä maailmanlaajuisesti. Polar Electro Finland Oy, Polar Electro Oy:n tytäryhtiö, tarjoaa asiakkailleen myynnin, markkinoinnin, jakelun ja jälkimarkkinoinnin tukea Suomessa. Polar Electro Finland Oy:n pääkonttori sijaitsee Espoossa. Lue lisää [www.polar.com/fi](http://www.polar.com/fi)*

## Yhteyshenkilöt



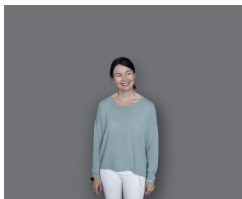
### **Ville Uronen**

Lehdistökontakti  
Smart Coaching Manager  
Tuote- ja sykeasiantuntija  
ville.uronen(a)polar.com  
040 5134670



### **Iia Liimatainen**

Lehdistökontakti  
Markkinointikoordinaattori  
Markkinointi, media  
iia.liimatainen(at)polar.com  
+358(0)40 6885 325



### **Irene Hernberg**

Lehdistökontakti  
Global PR Manager  
irene.hernberg@polar.com  
+358 40 6625 866